



# MAS Podpoľanie - členovia

26 členov

- 1 MR Podpoľanie
- 8 MVO
- 8 aktívni občania
- 4 podnikatelia
- 5 obcí

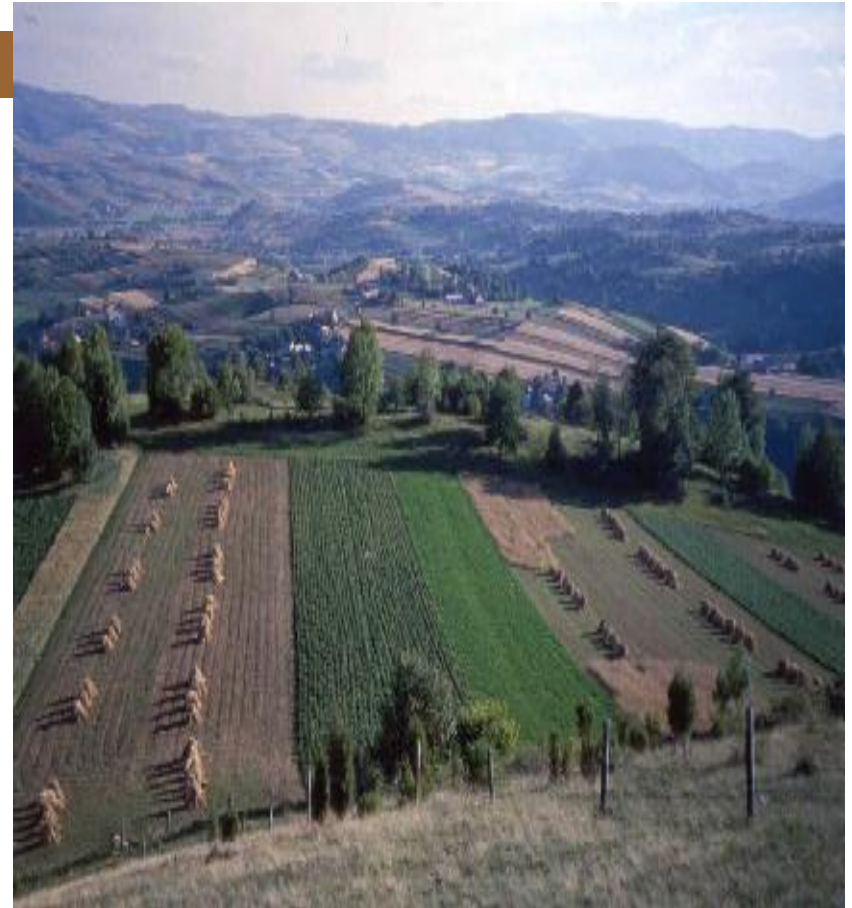


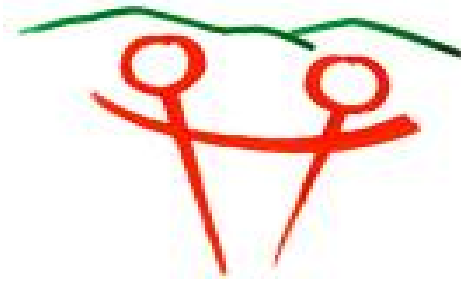
# MAS Podpoľanie-územné špecifiká

- 15 obcí
- 2 vidiecke mestá
- 38 000 obyvateľov
- ráz krajiny, laznícke osídlenie tradície

## výhody

- 1 okres + 2 obce
- 1 MR
- 1 VSP – OZ Podpoľanie pre komplexné riešenie rozvoja územia





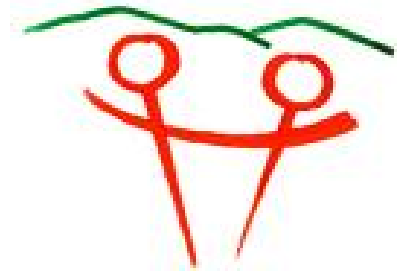
# Komplexné riešenie územia

- Rozvoj vidieka - Leader
- Sociálna inklúzia - FSR
- Vzdelávanie - ŠF  
= integrovaný rozvoj
  
- Ako výsledok strategického plánovania organizácie



# Na čom môžeme stavať

- Skúsenosti s participatívnym plánovaním, príprava a realizácia projektov, 2001
- Spracovaná stratégia rozvoja územia MR Podpoľanie (2004 – 2010), 2004
- OZ Podpoľanie – ako základ pre MAS (miestna akčná skupina), 2005
- Stratégia OZ Podpoľanie, 2006
- Rozpracované kontakty pre spoluprácu s MAS (PILAT, Poodři, Malohont, M. Planina), 2006
- Vytvorená pracovná skupina - programový výbor, pravidelné stretávanie, 2007
- Ľudský potenciál – príprava, administrácia



# Na čom pracujeme

- Tvorba administratívneho zabezpečenia MAS – OS, rozdelenie kompetencií,
- Aktivizácia v území, **podnikateľských subjektov** – ktorých sa to týka a MVO – pre zapojenie do MAS
- Informovanosť, propagácia - dovnútra, navonok
- Aktualizácia auditu zdrojov územia ako podklad pre stratégiu
- Tvorba investičných máp verejných a súkromných subjektov zapojených do MAS
- Dopracovanie rozvojovej stratégie územia MAS a zámeru pre Leader v zmysle podmienok MP SR

# Zámer pre Leader



- Vidiecky cestovný ruch
- Podpora ubytovania na súkromí
- Podpora diverzifikácie SHR, malých poľnohospodárskych subjektov pre CR
- Podpora budovania infraštruktúry CR
- Podpora tvorby propagačných materiálov, prezentácia územia a subjektov
- Vzdelávanie v oblasti CR

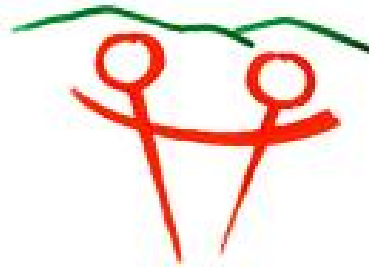




# MAS Podpoľanie

- MAS PODPOL'ANIE sa bude uchádzať o financovanie realizácie stratégie v 1.kole výziev MP SR





**Ďakujeme za pozornosť.**

Občianske združenie **PODPOL'ANIE**,  
Záhradná 11/13,  
962 12 Detva

Ing.Elena Jankovičová  
[ela@cyklo.sk](mailto:ela@cyklo.sk)